



Firmung 18

Stans Oberdorf Büren



Programm

1. Frisch Gefirmte erzählen
2. Firmweg konkret:
Projekt „A de Chile schnupperä“, Firmgruppen,
Firmkurs, Firmreise, Firmung
3. Rahmen / „Spielregeln“, Bedeutung
4. Fragerunde - Anmeldung

Firmweg 18

Stans Oberdorf Büren



Projekt „A de Chile schnupperä“



Erleben,
was Kirche ausmacht.

Pfadi trotz allem (PTA Kunterbunt)

- Mitarbeit im Leitungsteam
- Freizeitprogramm für Kinder mit einer Beeinträchtigung mitgestalten

2 Einsätze am Samstagnachmittag



Wohnheim Nägeligasse

NÄGELI
GASSE

Zeit mit den
Heimbewohnenden
verbringen (spielen,
basteln, Spaziergänge,
Gespräche, Ausflug
begleiten...)

Glücksmomente für die
Bewohnenden schaffen 😊



2 Einsätze nach Absprache



Pfadi und Blauring

wie bisher
als Leiterin oder Leiter





Mitleiten von
Erlebnismittagen
der **Biberstufe**
(5 - 6 jährige Kinder)

2 Einsätze an Samstagnachmittagen



Caritas Aktion „Eine Million Sterne“



Die Kirchentreppe mit 500 Kerzen beleuchten.

Samstag, 12. Dezember 2026

Gutes geniessen

Gutes tun

Fasten-Risotto

Mithilfe bei der Vorbereitung und Durchführung eines Mittagessens (Raum einrichten, Risotto servieren...)



Sonntag 21. Februar 2027,
10 – 15 Uhr

oder

Sonntag. 14. März 2027,
10 – 15 Uhr

Dessert-Gruppe bei Jugendanlässen

Apéro-Gebäck oder Kuchen backen,
Getränke ausschenken, Raum gestalten....



Einsatz bei 2-3 Anlässen

- Freitag, 18. September 2026, 19.00 Uhr
(Fotorückblick Friaulreise Mai)
- Sonntag, 20. September 2026, 19.00 Uhr
(Fotorückblick Friaulreise Juni)
- Sonntag, 22. November 2026, 11.00 –
12.00 Uhr (Apéro-Ausschank nach
Gottesdienst am kant. Kirchengesangstag)
- Sonntag, 22. November 2026, 19.00 Uhr
(Filmtreffen Friaul Stans und Oberdorf)

Anpacken und mithelfen

Arbeitseinsatz auf der
Alp Gibel – Gummen:
Steine räumen, Wege
unterhalten, graben, holzen...-
und ein wärschaftes Zabig
geniessen.



Samstag 26. September 2026
(Verschiebedatum: 3. Oktober)

Musikgruppe

Musikalisches Mitwirken am
Sendungsgottesdienst (Sonntag, 25.10.2026)
und an der Firmung (Sonntag, 13.06.2027)

- als Sängerin oder Sänger, solo oder in einem kleinen Chor
- mit Instrument (Gitarre, Klavier, Schweizerörgeli, Querflöte...)









Mitgestalten von Gottesdiensten

wie bisher
als Oberministrant*in

neu als Lektor*in /
KommunionhelferIn
Fürbitten und Lesung vortragen,
Kommunion austeilen



Einführung und Einsatz nach Absprache

Mitgestalten von Angeboten der Pfarrei für Kinder und Familien

Zäme fiire, Adventsspirale,
Adventskalender,
Krippenspiel...

Einführung und Einsatz
nach Absprache

2 Einsätze



eigenes Projekt...



Firmengruppe

Gruppen werden nach Projektwahl gebildet

Miteinander Gruppe werden.
Über Erfahrungen im Projekt austauschen,
gute Erlebnisse teilen, Probleme lösen...

3 Treffen



Sendungsgottesdienst

Sonntag,
25. Oktober 26,
17 Uhr



- ◇ Erstes Treffen aller Teilnehmenden des Firmweges – Vorstellen Thema
- ◇ Die Firmbegleitenden werden für ihre Aufgabe von der Pfarrei beauftragt
- ◇ Eltern übergeben Taufkerze



Firmkurs

Grundthemen unseres Glaubens

7 Abende von Januar bis Mai

oder

zwei Sonntage und ein Abend
(für alle die am regulären Kurs nicht
teilnehmen können)



Wie kann ich mir Gott vorstellen?

Sakramente –
was ist das?



Krieg, Hunger, Terror –
warum lässt Gott das
zu?

Was gibt meinem
Leben Sinn?

Wer war Jesus?

Wozu Kirche?

Was kann ich mit der Bibel anfangen?

Verbindlichkeit

Die Teilnahme an allen Firmkursabenden ist obligatorisch (Daten sind bekannt – Zeit einplanen!). Wenn Terminschwierigkeiten auftauchen (Lehrmeister, Sportverein...) unterstützen wir dich gerne.

Wer an einem Abend nicht teilnehmen kann, holt ihn nach (Fairness gegenüber Kollegen, Inhalte nicht verpassen...): „Hausaufgabe“ und Gespräch darüber.

Firmkurs 2027



Sendungsgottesdienst

Sonntag, 25. Oktober 2026, 17 Uhr, Pfarrkirche
(alle dabei)

Datum	Zeit	Ort	Thema
Mittwoch, 6. Januar	20.00	Pfarreiheim	„Der eingebildete Gott“ (Gottesvorstellungen)
Dienstag, 19. Januar	20.00	Pfarreiheim	„Jesus und sein Wirken“
Mittwoch, 17. Februar	20.00	Pfarreiheim	„Bibel bewegt“
Donnerstag, 4. März	20.00	Kirche, Pfarreiheim	„Kirche-Sein“
Mittwoch, 10. März	20.00	Pfarreiheim	Orientierung Firmreise Assisi
Mittwoch, 17. März	20.00	Pfarreiheim	„Resignation und Hoffnung“

Assisi-Reise

Ostermontag 29.3. - Freitag, 2.4.2027

Donnerstag, 22. April	20.00	Kirche	„Zeichen der Kirche“ (Sakramente)
Freitag 4. Juni	20.00	Kirche, Beinh. & Pfarreiheim	„Be-geist-erung“ (Firmung) zusammen mit Firmpatinnen / Firmpaten und Firmspender

Firmung Sonntag, 13. Juni 2027

9.30 Uhr, Pfarrkirche
(Treffpunkt Pfarreiheim 9.00 Uhr)

Kantonaler Firmkurs

Für diejenigen, die nicht am regulären Firmkurs teilnehmen können, wird am zwei **Sonntagen** im **März 2027** ein **kompakter Firmkurs** angeboten, jeweils **10.30 - 15.30 Uhr**. Ort:
Fachstelle der kath. Kirche Nidwalden, Bahnhofgebäude Stans.

Weitere Infos:

www.pfarrei-stans.ch

Markus Elsener, 041 610 66 07 (Büro), 078 609 60 76, markus.elsener@pfarrei-stans.ch

Kantonaler Firmkurs

Für diejenigen, die nicht an den Firmkursabenden teilnehmen können, wird an zwei Sonntagen im März 2027 ein kompakter Firmkurs angeboten.

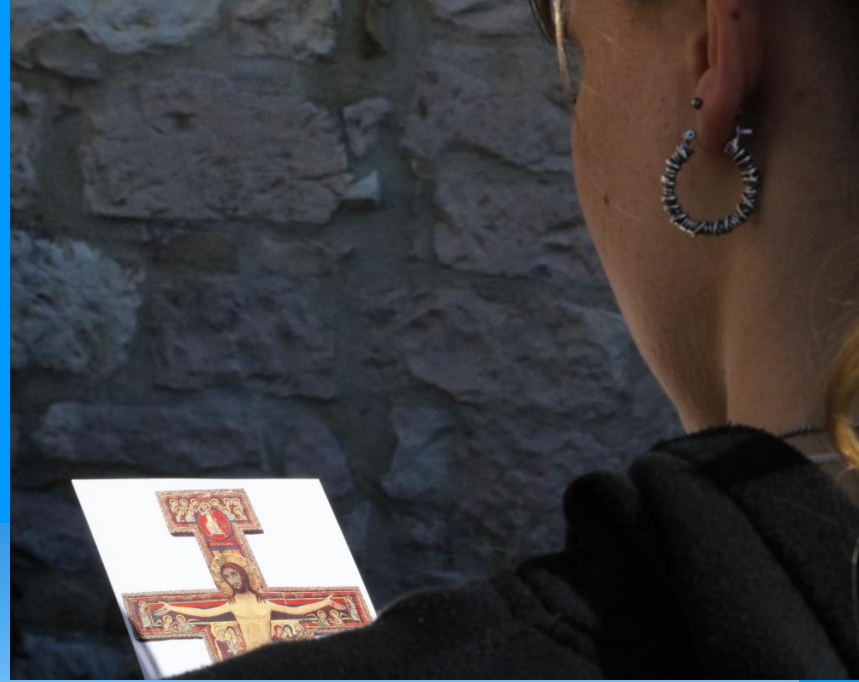
Ort: Fachstelle der kath. Kirche Nidwalden,
Bahnhofgebäude Stans.

Firmreise













Firmung

Sonntag,
13. Juni 2027

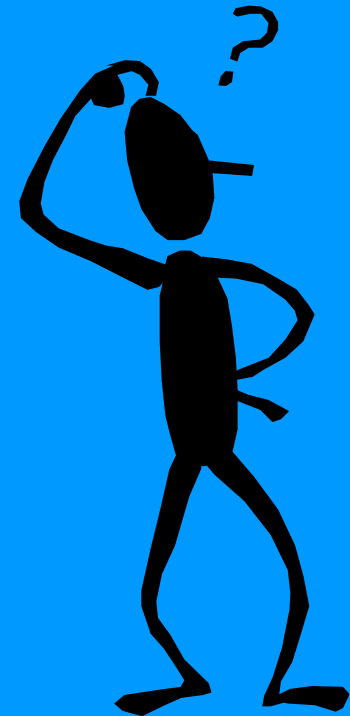


Firmspender: Generalvikar Bernhard Willi



Spielregeln Firmweg

Du entscheidest dich freiwillig, ob du auf dem Firmweg mitmachen willst.



Spielregeln Firmweg

Du kannst
jederzeit aus
dem Firmweg
aussteigen.



Spielregeln Firmweg

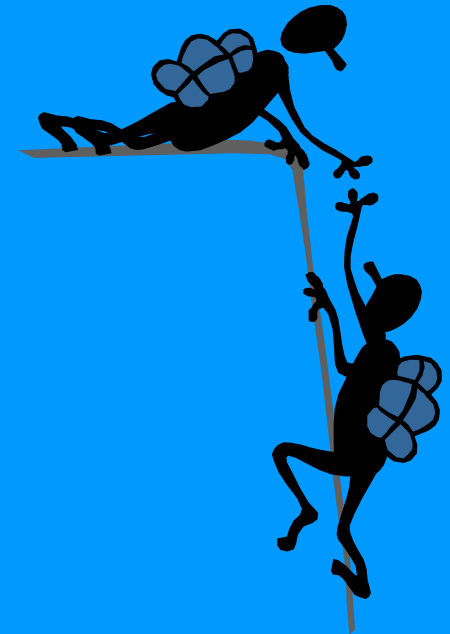
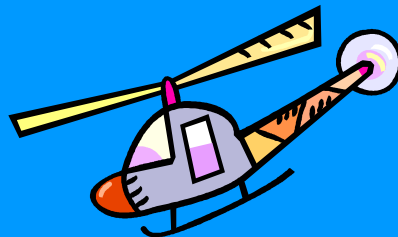
Der Begriff „Firmung ab 18“
meint, was es sagt: Auch wenn
du dich jetzt (noch) nicht für
den Firmweg entscheidest, der
Weg bleibt offen.

18,
19,
20,
21,
22...
99

Spielregeln Firmweg

Die Firmenspendung ist an den Firmweg geknüpft. Ohne auf dem Firmweg mitzumachen, gibt es keine Firmung.

In einem Bild ausgedrückt:
Wir wandern gemeinsam auf den Berggipfel, es gibt keine Helikopterflüge.

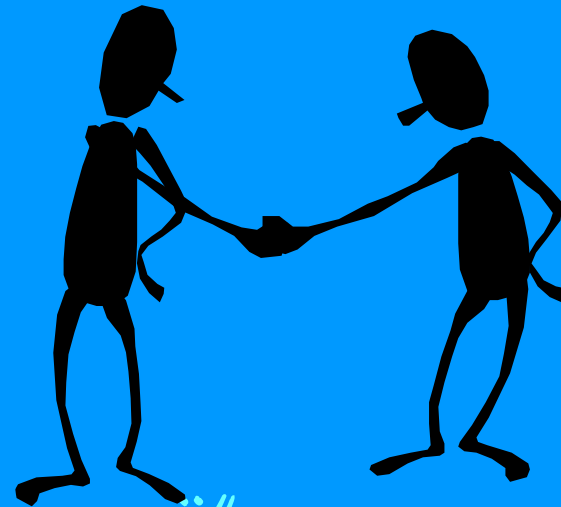


Spielregeln Firmweg

Der Firmweg besteht
aus zwei Wegstücken:

1. Projekt „A de Chile schnupperä“
(Chilepraktikum)
2. Firmkurs (7 Abende)

Die Teilnahme an diesen beiden
Wegstücken ist obligatorisch.



Spielregeln Firmweg

Ein Höhepunkt des Firmweges ist die Firmreise nach Assisi. Die Teilnahme ist freiwillig.





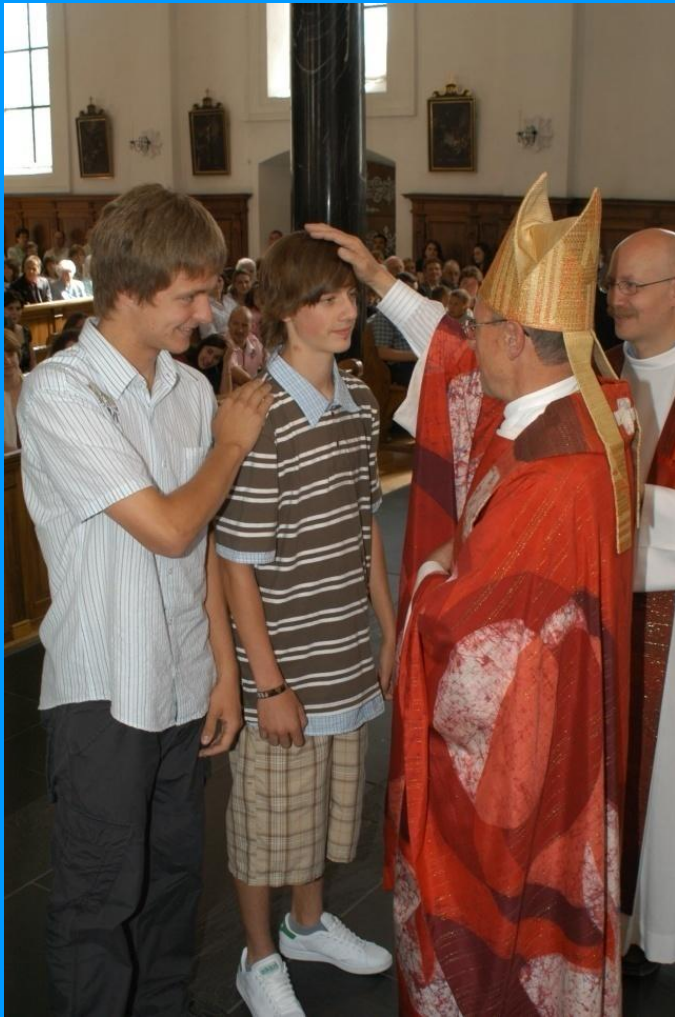
Du bist gefragt.
Du entscheidest!

- Machst du dich auf den Weg?
- Welchen Wegweisern vertraust du in deinem Leben?

- Vor 16 Jahren haben deine Eltern für dich einen Entscheid gefällt.
- Warum haben sie dich zur Taufe getragen?



- ◇ Firmung heisst zur Taufe Ja zu sagen.
- ◇ Der Entscheid liegt jetzt bei dir.



Firmung heisst:
Das Geschenk der Taufe auspacken.



Was ist Firmung ?

In den Anfängen der Christenheit wurde die Firmung und die Taufe miteinander gespendet.

Erwachsenentaufe:
Bewusster Entscheid!





Kindertaufe

Eltern machen mit dieser Zeichenhandlung sichtbar, dass ihnen der christliche Glaube wichtig ist.

Firmung kommt von „firmare“,
was soviel wie „ermutigen, bestärken
festigen“ heisst.



Siegel unter Taufe setzen!

- Selber entscheiden – Verantwortung übernehmen.
- Gestärkt werden durch die Kraft Gottes.



Bild für den Heiligen Geist:
Die roten Klammern die das
Puzzle zusammenhalten!

Anmeldung Firmweg

Anmeldung Firmweg 2026 – 2027: Projekt „A de Chile schnupperä“

Name:

Adresse:

Handy: Mail:

Beruf / Schule:



Das Projekt „A de Chile schnupperä“ ist ein zentrales Element des Firmweges. Wir möchten dir mit dem „Chile-Praktikum“ eine neue Erfahrung von Kirche ermöglichen. Die Teilnahme am Projekt ist Bedingung für den Firmkurs. Ein Mitmachen verpflichtet aber nicht zur Firmung. Du entscheidest dich erst nach dem "Chile-Praktikum"!

Ich interessiere mich für das Projekt „A de Chile schnupperä“ und den Firmkurs 2027.
Ich möchte mich während des Projektes in der folgenden Gruppe engagieren:

Menschen mit einer Beeinträchtigung begegnen	Pfadi trotz allem (PTA Kunterbunt) Mitarbeit im Leitungsteam Freizeitprogramm für Kinder mit einer Beeinträchtigung mitgestalten 2 Einsätze am Samstagnachmittag	
Begegnung mit älteren Menschen	Wohnheim Nägelligasse Älteren Menschen Zeit schenken (Gespräche, Ausflug begleiten...) 2 Einsätze nach Absprache	
Aktionen mit Kindern	Pfadi und Blauring wie bisher als Leiterin / Leiter (mit einem kleinen Zusatzprojekt)	Schnupperleitung Biberstufe (Pfadi) Mitteilen von Erlebnismittagen für 5 - 6 jährige Kinder der Biberstufe 2 Einsätze am Samstagnachmittag
Engagement Welt	Caritas Aktion „Eine Million Sterne“ Die Kirchentreppe mit 500 Kerzen beleuchten. Aktion am Samstagnachmittag und -abend 12. Dezember 2026	Fastenzmittag Service Mithilfe bei der Vorbereitung und Durchführung der Fastensuppe / Fastenrisotto (Raum einrichten, Service...) Sonntag 21. Febr. 2027, 10 – 15 Uhr oder Sonntag 14. März 2027, 10 – 15 Uhr
Unterstützen von Gemeinschaftsanlässen	Dessertgruppe Kuchen backen, Crème mixen, Raum gestalten... andere mit einem feinen Dessert überraschen: 2 – 3 Einsätze, Auswahl: <ul style="list-style-type: none"> • Freitag, 18. September 2026, 19.00 Uhr (Fotorückblick Friaulreise Mai) • Sonntag, 20. September 2026, 19.00 Uhr (Fotorückblick Friaulreise Juni) • Sonntag, 22. November 2026, 11.00 – 13.00 Uhr (Apero-Ausschank nach Gottesdienst am kant. Kirchengesangstag) • Sonntag, 22. November 2026, 19.00 Uhr (Filmtreffen Friaul Stans und Oberdorf) 	

Du meldest dich zuerst für den Firmweg – und noch nicht für die Firmung an. Ob du dich firmen lassen möchtest, entscheidest du erst später.

Anmeldung Firmweg mit Projekt

Der Firmweg beginnt mit dem Projekt „A de Chile schnupperä“.

Wir möchten dir mit dem „Chile-Praktikum“ eine neue Erfahrung von Kirche ermöglichen.

Die Teilnahme am Projekt ist Voraussetzung für den Firmkurs. Ein Mitmachen verpflichtet aber nicht zur Firmung. Du entscheidest dich erst nach dem „Chile-Praktikum“!